

農業に対する強い意志と意欲を持つ、
本気のあなたに期待します。

就農までのスキーム



募集要項

- 募集人員 2組程度(単身または夫婦の場合も1組と換算)
- 研修期間 原則2年間
- 応募資格
- 施設園芸経営に対する強い意志と意欲のある方
 - 研修開始日において、小林市または高原町に住所を有し、研修終了後に小林市または高原町で就農を希望し、研修終了日から5年以上就農する方
 - 年齢は、18歳以上概ね60歳
 - 心身共に健康かつ体力に自信があり、さらに地域に溶け込む意欲のある方
 - 普通自動車免許を取得している方
 - 農業次世代人材投資事業(準備型)の交付要件を満たす方。交付要件を満たさない者は、研修期間中の生活費等を所有しそれを活用できる方を対象とする
 - 身元保証人を確保できる方
 - 暴力団員でないこと、暴力団員と密接な関係がないこと、かつ、暴力団員でなくなった日から5年を経過していること
 - 税金等の未納がない方(身元保証人を含む)
- 研修開始 7月
- 研修作目 きゅうり等
- 募集期間 毎年5月末(研修生採用面接・決定については6月中旬)
- 研修場所 アグリトレーニングセンター(小林市水流迫)
- 研修内容
- 1年目 トレーニングハウスにて基礎研修
 - 2年目 トレーニングハウスにて模擬経営研修
- 支援組織 小林市・高原町・西諸県農林振興局(農業改良普及センター)
宮崎県農業共済組合西諸センター・JAみやざき ことばやし地区本部
JAみやざき ことばやし地区本部きゅうり部会

お問い合わせ先

きりしま農業推進機構 0984-23-1676
(JAみやざき ことばやし地区本部) ml-nougyoukikaku@kobayashi.mz-ja.or.jp

小林市 農業振興課 0984-23-0300

高原町 農政林務課 0984-42-5134

アクセス

各空港からお車でお越しの場合: 鹿児島空港・宮崎空港から高速道路を使って約1時間。
宮崎駅から電車でお越しの場合: 日豊本線から吉都線を利用し、小林駅まで約2時間。
都城駅から電車でお越しの場合: 吉都線を利用し、小林駅まで52分。
吉松駅から電車でお越しの場合: 吉都線を利用し、小林駅まで40分。



宮崎県農業協同組合
ことばやし地区本部



きゅうりで生きていく。
あこがれや思いっつきだけで農業は続けられません。
宮崎県小林市と高原町では、
本気で就農を目指すみなさんが2年間の研修を通じて
「儲かる農業」を体得し、実現できるような支援します。
都会の便利と自然の豊かさが融合するこの地で、
あなたの夢を叶えてください。

本気で 農業!

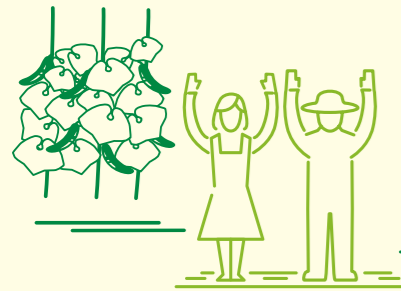


そんな仲間に出会いたい。



小林市・高原町の農業を
ともに次世代に
受け継いでいこう。

本気で農業!



2年間で基本技術を習得
施設きゅうりで
儲かる農業を実現。



管内の「きゅうり」の特徴

宮崎県はきゅうりの生産が全国トップ。それだけに優れたノウハウが生産者間に蓄積されています。JAみやざき ことばやし地区本部は小林市と高原町を管内としており、きゅうり部会員 45 戸の中でハウスきゅうり生産者は 18 戸です。その環境のもと、2年間のハウスきゅうり栽培の実践研修を行い、確実に「儲かる農業」を体得できるよう指導します。ここでは独自の環境制御技術を駆使した技術を学べることのできるほか、定期的に普及センター等から農業経営や栽培の基礎を学ぶ機会も用意されています。

専門の指導員がおこなう
丁寧なアドバイスにより、
2年間の実践研修後には、
即、経営開始が可能です。



農業を経営するためには、栽培の知識・技術、農業経営を習得する必要があります。研修の管理運営は JA みやざき ことばやし地区本部が行い、豊富な経験を持つ営農指導員が丁寧にアドバイスします。2年間の環境制御技術を活用した実践研修で確実に経営ができるよう指導します。

指導員による環境制御技術を活用したサポート



経営や栽培の基礎を学習



なぜ施設きゅうりなのか?

経営が安定している

- ・価格が安定、売上げが600万円/10aが可能
- ・ハウス栽培により、天候に左右されにくい
- ・環境制御技術により高収量を確保


充実した研修 (トレーニングハウス)

- ・AP改良2号型ハウス10a、3棟
- ・専属指導員による基礎と模擬経営研修
- ・管理運営主体は、JA みやざき ことばやし地区本部

研修後のサポート体制

- ・JA、市、町、県の関係機関による巡回指導及び学習会
- ・補助事業、農地、空き家の紹介



ここ、 ことばやし・たかはるで、
「農力」磨き。

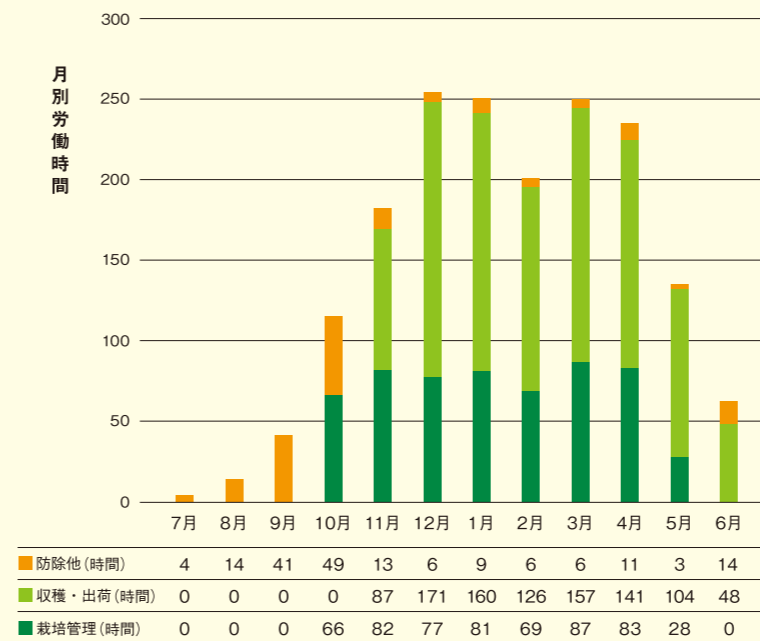


空き家バンク、
子供の医療費助成などで
生活力もアップ。

就農に当たって不安なのが住まいや育児環境のこと。小林市・高原町では空き家バンクによる住まいの紹介制度や、子供医療費の助成、第3子以降保育無料、小中学校給食費の半額補助などのサポートが充実しています。これまで移住してきた方からも子育てに適した環境との声を多くいただいています。



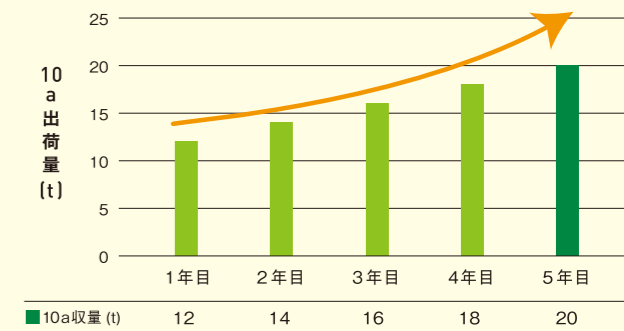
10月定植、11~6月収穫最大月250時間



●作付体系図



経営開始5年で20t、粗収益600万円



●売上げ目標 10aで600万円

●JAみやざき ことばやし地区本部 きゅうり 10a当たり経営指標(就農5年目)

収入		経費	
10a当たり生産量	20,000kg	種苗費・肥料費・農薬費	447千円
経営面積	10a	動力光熱費	1,350千円
単価	300円	諸材料費等	331千円
販売量合計	20,000kg	減価償却費	272千円
売上高	6,000千円	荷造運賃手数料	1,335千円
所得	2,016千円	その他の経費(雇用費等)	249千円
所得率	34%	経費合計	3,984千円



※営農開始時に必要なハウス・倉庫・農機具等はJAみやざき ことばやし地区本部及び関係機関で新・中古品の斡旋等提案します。



人と自然が共存する恵まれた暮らしを実現する。

「名水百選」の湧水と出会えます。
夜空には満天の星が輝きます。
ホタルが乱舞する里があります。
緑豊かな森林と清らかな溪流があります。
かけ流しの温泉があります。
そして、あたたかい人がいます。

霧島山を望む小林市・高原町には数多くの湧水地が点在、「名水百選」に選ばれた出の山湧水では神秘的な蛍の群光と出会えます。快晴の日が多く温暖で過ごしやすい気候は、もちろん農作物の生育にも適した環境で、「農力」磨きにもふだんの生活にも申し分のない条件が整っています。



霧島連山

生駒高原

ままこ滝

御田植祭(奴踊り)

そんな仲間に出会いたい。