



肉村芳照さん「グランドチャンピオン」受賞

## 第65回宮崎県畜産共進会開催

※詳細は2ページに記載



石山垂依さん「優等賞首席」受賞

## 【肉用種牛の部】

# 内村芳照さんグランドチャンピオン！！

第65回宮崎県畜産共進会、肉用種牛の部が、10月3日・4日の2日間、児湯地域家畜市場にて開催されました。

第1類22頭、第2類20頭、第3類21頭（7組）の計63頭の出品があり、こばやし地区本部管内より11頭が出品され発育・体積・資質・品位・歩様などの審査が行われました。

また、前組合長でありました入佐美昭さん（高原町）が畜産振興へ貢献したとして畜産功労者表彰を受賞されました。

審査の結果は次の通りです。（敬称略）

### 《第1類》12ヵ月齢以上17ヵ月齢未満（R05.05.05～R05.10.04）生まれ

住所	出品者氏名	名号	生年月日	父	母の父	祖母の父	受賞
小林	牟田 拓哉	とうこ	R05.09.29	二刀流	耕富士	秀百合久	尙等賞
小林	株式会社 森田牧場	さわ145	R05.09.22	宗守富士	耕富士	安福久	尙等賞
高原	入佐 康太	ろおるばんな	R05.08.13	二刀流	忠国桜	美穂国	優等賞3席
高原	内村 芳照	ふたば233	R05.07.23	耕富士	美穂国	勝平正	優等賞首席 グランドチャンピオン 部位賞(品位賞)

### 《第2類》17ヵ月齢以上22ヵ月齢未満（R04.12.05～R05.05.04）生まれ

住所	出品者氏名	名号	生年月日	父	母の父	祖母の父	受賞
高原	正入木 京次	たつやひめ274	R05.03.28	福晴茂	義美福	平忠勝	尙等賞
小林	谷之木 輝喜	ゆりあ	R05.03.23	羅旺45	耕富士	美穂国	尙等賞
小林	株式会社 森田牧場	第156みよこ	R05.01.27	宗守富士	美穂国	安平	優等賞4席
高原	石山 亜依	しあわせ8	R05.01.08	耕富士	勝平正	美穂国	優等賞首席

### 《第3類》12ヵ月齢以上22ヵ月齢未満（R04.12.05～R05.10.04）生まれ同一種雄牛セット群

住所	出品者氏名	名号	生年月日	父	母の父	祖母の父	受賞
野尻	佐土原 修	べいべい	R05.08.30	美津秋	耕富士	義美福	優等賞2席
小林	牟田 拓哉	かおり	R05.07.11	美津秋	勝光美	忠富士	
小林	石橋 秀人	こまち	R05.04.08	美津秋	耕富士	福之国	



グランドチャンピオンに輝いた内村さん（引手は政吉さん）



審査の様子

## 【枝肉の部】

10月22日、ミヤチク高崎工場にて第65回宮崎県畜産共進会枝肉の部が開催されました。

今共進会には、宮崎県内より101頭の出品があり当地区本部からも23頭の枝肉が出品されました。審査の結果、優等賞2席に栗巣野愛さん、7席に(有)馬場牧場さん、8席・脂質賞に岩下盛明さんが輝きました。

当地区本部より入賞された方の成績は下記のとおりです。（敬称略）



寺師本部長と受賞者の皆さん

成績	出品者	支店	性別	系統			枝肉重量	ロース芯	バラ	皮下脂肪	推定歩留	BMS	等級
				父	母の父	母の祖父							
優等賞2席	栗巣野愛	小林中央	去	宗守富士	富久竜	福之国	549.1	114	10.7	1.9	82.8	12	A5
優等7席	(有)馬場牧場	小林西	去	宗守富士	勝光美	忠富士	546.6	74	11.7	2.1	78.1	12	A5
優等8席・脂質賞	岩下盛明	野尻	去	白隆鵬	耕富士	福之国	499.6	90	9.9	2	79.7	12	A5

# 橋満真由美さん所有「いいかんじ」号 優等賞首席!

【雌子牛の部】



「いいかんじ」号

西諸県郡市畜産販売農業協同組合連合会主催の子牛郡品評会が10月8日、小林地域家畜市場で行われ、出品牛35頭の中から、橋満真由美さん所有の「いいかんじ」号が、優等賞首席に輝きました。

【雌子牛の部】優等賞首席

「いいかんじ」号

父・・・羅旺45

母の父・・・真華盛

母の祖父・・・耕富士

令和6年1月10日生

出品者

橋満真由美さん（小林市）

## 講評

\*雌子牛\*

今回の子牛郡品評会は、35頭の出品を頂き、頭数内訳としては小林11頭、高原12頭、野尻8頭、えびの4頭。

種雄牛別では二刀流9頭、耕富士9頭、桃白鵬6頭、白隆鵬3頭、美津秋、羅旺45各2頭・美国富士・福晴茂・富久竜・美久平が各1頭の出品で、優等賞を7頭、ほか等賞17頭、式等賞11頭を選定しました。

今回優等賞首席には、橋満真由美さん（小林市）出品の「いいかんじ」号（血統：羅王45×真華盛×耕富士）が選ばれました。

出品日齢（272日齢）で発育については体高118.2cm（発育判定+2.32σ）と発育良好で、体上線は強く体の張り、尻の幅・形状等良好で、特に種牛性項目として体躯の釣り合いもよく、輪郭鮮明で骨繋りともによく雌牛らしい品位に優れたものが評価されました。

全体的な発育平均値は、出品日齢（281日齢）で、体高が118.1cm（+2.06σ）と発育良好で体積に優れた子牛が多く出品されました。

栄養度の管理については、栄養度「7」過肥として判定したものは6頭散見され惜しまれました。

10月セリ市は依然、耕富士の上場頭数が多く124頭（評価牛を除く）、次いで桃白鵬の産子が104頭、美津秋の産子が21頭の上場です。

これから先、朝晩の気温差が大きくなります、体調管理及び飼養管理に十分注意され過ぎて頂ければと思います。



【西諸畜連 細屋浩二】

## モーモー教室開催

10月9日、小林市立南小学校4年生約40名を対象に、より良き宮崎牛づくり協議会による食育・農育の「モーモー教室」を開催しました。

宮崎牛についてや牛肉ができるまでの工程などを学習しました。宮崎牛の部位ごとの食べ比べも行い、生徒たちは、どちらも美味しいと笑顔で話していました。

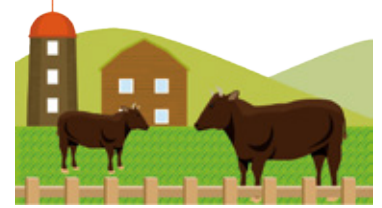
質問コーナーでは「育てた牛を出荷するのは、悲しくないのですか」「何時から何時まで働いているのですか」などたくさんの質問に農家代表で参加した今村鉄男さん（当地区本部運営委員）が笑顔で答えていました。



参加者と南小学校4年生の皆さん

宮崎経済連(坂下栄次会長)は、昨今の畜産経営の厳しさを鑑み令和6年11月から令和7年2月期に供給した配合飼料に対して緊急対策を決定しました。緊急支援対策については、本年度7月から9月期にも実施しており2度目となります。

- 畜種** 育成・繁殖
- 品目** 配合飼料 ※経済連が指定する飼料 ※ミルク飼料は除く
- 期間** 令和6年11月～令和7年2月
- 対策** バラ飼料：3,000円/トン当たり  
袋物：60円/20キロ 30円/10キロ  
※TMRについては、配合割合により設定します。



## 河野知事 百笑村小林店を視察

10月3日、河野俊嗣宮崎県知事が百笑村小林店を視察に訪れました。

直販課の竹下課長や百笑村運営委員会の神之原会長が店頭に並んでいる野菜や果物、加工品について説明を行いました。

旬のシャインマスカットを試食された際は、美味しいですねと笑顔で話されていました。



視察の様子

## 西諸県地区茶業振興協議会 求評会

9月27日、西諸県地区茶業振興協議会は、西諸県農業改良普及センターにて令和6年度求評会を開催しました。

求評会には、こばやし地区本部管内より10名が出展し土壌診断、成分分析、荒茶審査の説明が行われました。



求評会の様子1



求評会の様子2

## 小林市・高原町へ支援要請

ロシア・ウクライナの長引く争いの影響、円安による原油、穀物、粗飼料等の高騰により畜産農家は危機的な状況となっております。

今後も、枝肉価格下落、子牛価格下落、飼料等の高騰が続けば離農が増えてくると思われます。

このような背景から必要事業の創設と予算措置を講じていただくよう小林市と高原町へ支援要請をいたしました。



小林市・宮原市長へ支援要請



高原町・高妻町長へ支援要請

## きりしま農業推進機構 STOP! 農作業事故!

きりしま農業推進機構は、農作業事故の防止対策の一環として、秋の農作業安全確認運動による広報活動を実施しました。

10月2日は、管内の小林地区・野尻地区・高原町をJA職員およびJA宮崎中央会職員が、水稻収穫作業が始まる時期に合わせ管内を巡回、農作業事故を減少させようと広報車による呼びかけを行いました。

キャラバン隊出発の様子▶



## JA 共済 交通安全協会へ横断旗を寄贈

10月21日、小林交通安全協会にて、横断旗の贈呈式が行われました。

JA共済の地域貢献活動の一環として交通事故防止に役立ててもらおうと横断旗200本を贈呈しました。

贈呈式にて小林地区交通安全協会の内会長は、「贈呈いただいた横断旗を有効に使わせていただき小林地域から1件でも事故を減らせればと思います」と謝辞を述べられました。



寺師本部長(右)から内会長(左)へ横断旗を贈呈



小林交通安全協会の皆さまとJA役職員

## JA 共済交通安全教室 スタントで車や自転車の危険性を学ぶ

10月9日、小林西高等学校にて、JA共済連宮崎による「JA共済交通安全教室」が行われました。

スタントマンによる実演での衝突事故の再現や日常に潜む危険性について学びました。

スタント後に生徒は「自分は大丈夫と思っていましたが、自転車事故のスタントを見て気を付けないと自分も周りも傷つけることになってしまうと思いました。」と感想を話していました。



スタントマンによる衝突事故実演の様子

## 小林市消防団初の消防操法全国大会へ

8月24日、県消防学校で開催された宮崎県消防操法大会「ポンプ車の部」で当地区本部資材課の大坪職員が部長を務める消防団第1分団第5部(真方地区等)が見事優勝を果たし10月12日に宮城県で開催される全国大会へ小林市消防団として初出場しました。

大会を前に当地区本部にて出場の大坪職員をはじめ消防団(現役)に入団している職員を激励しました。大坪職員は、「県代表として恥じない操法をしますので応援をよろしくお願いいたします。」と話しました。全国大会では6位優良賞と大健闘しました。



激励を受ける大坪職員(中央)



消防団へ所属する職員

# JAバンクアプリ プラス 新登場!

## アプリで全部できるぞう。



振込・振替



カードローン\*

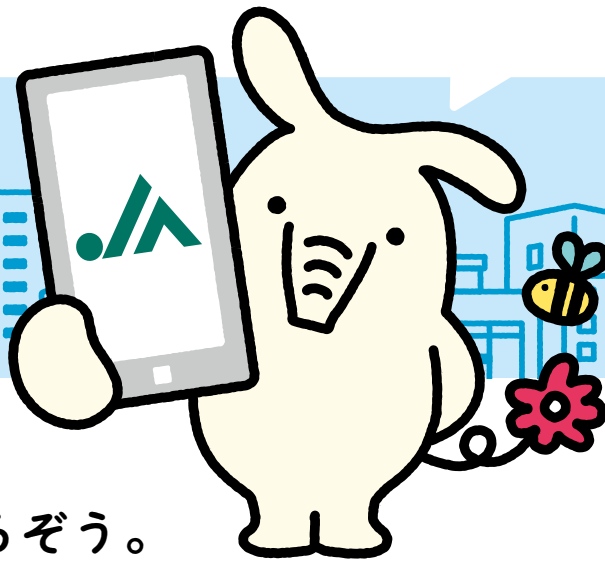


税金・  
各種料金の払込み  
(ペイジー)



住所・電話番号  
変更

アプリで完結!  
来店・郵送不要



いつでも  
手続きできるぞう。



JAバンクアプリ プラスのダウンロードは  
こちらから。



口座開設と合わせて  
JAカード(単機能型)の  
お申し込みもできます。

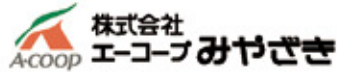


※JAによってお取り扱いできない場合や、一部機能に制限を設けている場合、対象商品・案件が異なる場合があります。

©よりぞう



# JAみやざき こばやし地区本部 組合員の皆さまへ



## Aコープからのお得なお知らせ

前回、ご好評頂きました、牛肉消費拡大特別販売をJAみやざき こばやし地区本部様のご協力のもと、下記日程で実施いたします。是非、足をお運びください。

**日時** 11月30日(土)8時~12時 **場所** 百笑村屋外売場  
※無くなり次第終了 宮崎県小林市水流迫648

宮崎牛を含めたお肉をお買い得価格で販売いたします。今回の特別販売では「宮崎牛消費券」「特別割引券」をご利用いただけます。もちろん、現金でのお支払いもOKです。

※小林でなんとプレミアム付商品券はご利用できませんので、あらかじめご了承ください。



### 宮崎牛サーロインステーキ **冷凍**



数量  
限定

(2枚・計約400g)

5,500円 税込

### 宮崎牛ももスライス **冷凍**



※写真はイメージです

(約350g)

3,000円 税込

### 宮崎牛もも焼肉用 **冷凍**



※写真はイメージです

(約350g)

3,000円 税込

### 宮崎牛肩ロース焼肉用 **冷凍**



※写真はイメージです

(約280g)

3,000円 税込

このほかの商品も多数ご用意して、お待ちしております!!

お問い合わせ先：株式会社エコープみやざき 商品課 TEL：0985-89-6110



10月期子牛セリ市風景

(単位：頭、円)

増減比較表	性別	今回(令和6年10月)		前回(令和6年9月)		前年(令和5年10月)			
		頭数	平均	頭数	平均	増減	頭数	平均	増減
	雌	459	443,044	353	436,295	6,749	483	427,925	15,119
	去	553	510,364	541	526,117	-15,753	588	500,704	9,660
	計	1,012	479,830	894	490,650	-10,820	1,071	467,882	11,948

## 令和6年10月期子牛セリ市支所別結果表 平均価格47万9千円

(単位：頭、円)

支店	性別	頭数	総平均	前回9月平均価格	前年10月平均価格
小林	雌	272	437,363	442,393	415,936
	去	305	513,379	523,163	504,121
	計	577	477,545	492,975	465,559
高原	雌	116	449,739	414,028	452,303
	去	156	504,004	534,853	490,747
	計	272	480,862	483,880	471,593
野尻	雌	71	453,866	458,372	423,827
	去	92	511,153	521,471	503,154
	計	163	486,200	494,829	469,500

## 職員募集!! 高校卒採用・社会人経験者採用

### 令和7年度 JAみやざきこばやし地区本部職員採用試験

●試験日/令和6年11月23日(土)

●採用試験種別および採用予定人員

(1)試験種別 総合職(事務職・営業職・技術・指導職)

(2)勤務地 JAみやざきこばやし地区本部管内(宮崎県小林市・高原町)

(3)採用予定 ①高校卒採用枠 8名程度 ②社会人・経験者採用枠 5名程度

●受験資格

(1)高校卒採用枠: 令和7年4月1日において高校を卒業(卒業より5年以内の者(23歳以下)または、令和7年3月卒業見込みの者【平成13年4月2日生~平成19年4月1日生】)

(2)社会人・経験者採用枠: 令和7年4月1日において24歳以上35歳以下で、各学校(高校以上)を卒業の者【平成元年4月2日生~平成13年4月1日生】

(3)JAみやざきこばやし地区本部管内(小林市・高原町)に在住、在住見込みの者、または通勤可能な者

(4)普通自動車免許(AT限定可)【業務によってはマニュアル車を運転する可能性あり】

※ 省令3号のイ

●初任給/高卒165,000円~(新卒、令和6年7月現在)

●諸手当/通勤手当、職責手当、職務手当、技能手当、家族手当等

●賞与/年2回(前年実績)

●昇給/年1回(前年実績)

●勤務時間/8:30~17:00(休憩60分)

実働7時間30分(ただし、勤務部署・業務・事業所により異なる場合あり)

●休日/土曜・日曜・祝日・年末年始(ただし、勤務部署・業務・事業所により異なる場合あり)

●応募方法/当地区本部ホームページの採用試験案内を参照し所定の様式に記入の上郵便が持参ください。

●お問合せ/宮崎県農業協同組合こばやし地区本部 企画管理部 職員課 採用担当 齋藤・石川

☎0984-23-1313 ☒ml-syokuinka@kobayashi.mz-ja.or.jp



当地区本部ホームページ





## イチゴ

### 定植後の栽培管理

#### ● 灌水作業

少量多灌水が基本です。一回の灌水で三～四日分の水を与える  
と毛細根が少なくなり主根で水と窒素分しか吸えない株となり病気が発生しやすい体質となります。少量多灌水を心がけ健全な株を作りましょう  
※厳寒期の灌水は、水温、地温に注意し一番光の強い時間帯を狙って灌水を行ってください。

#### ● 草勢管理

葉数は開花期で4枚～6枚、収穫開始期で8枚を目安に、適期下葉を除去してください。  
葉かきは下葉の枯れ葉のみ除去し、できるだけ多くの葉を残し光合成を促してください。  
※厳寒期に向けて光合成が十分できる葉に作り上げるためには葉面散布が有効な手段となります。

#### ● 病虫害防除スケジュール

うどんこ病 今後気温の低下とともに活動が活発化する為、ローテーション散布による防除を徹底してください。

#### ハダニ類

天敵やミツバチへの影響日数を考慮し、計画的・定期的な防除を徹底してください。ハダニの発生を認めた場合は天敵に影響のない殺ダニ剤を速やかに散布します。

#### アザミウマ類

ハウス内飛び込みを防ぐため圃場周辺の雑草防除を徹底してください。

#### ● 電照管理

草勢に応じて電照の調整を行ってください。電照の開始時期は11月10日～15日頃を目安に開始してください。

#### ☆電照の長短の目安

	新葉の伸び	新葉の葉色	果柄枝の長さ	果実の状態
長くする	伸びていない	濃い	短い	丸みが強いとき
短くする、又は変えない	伸びている	薄い	長い	細長い



《イチゴ担当：緒方 大介》

## ハウスマネジメント

### 施設園芸の省エネルギー対策

施設園芸チェックシートにより、定期的なチェックを行い所得の確保に努めましょう。

#### ● 省エネルギー対策チェックシート

#### 1. ハウスの保守点検

- 被覆資材の補修と隙間の目張り
- 二重カーテンの設置
- 三重カーテンの設置
- ハウス内サイドへの多重被覆の設置（エアプラス等）
- 自動開閉装置の設定確認
- 夕方のハウス内温度の確認
- 防風ネットの設置

#### 2. 暖房機の保守点検

- ノズル周辺の掃除
- ノズルの定期交換（1000時間・約1～2年）
- エアシャッターの調整
- 燃焼用空気の確保

- 缶体の掃除（シーズン前後）
- 十分な送风量確保（ダクト）

#### 3. ハウスの適正な温度管理

- 温度計による実温の確認
- 温度センサーの誤差確認（暖房機・自動開閉機）
- 温度センサーの適正配置（谷下にセンサーを設置しない）
- 温風ダクトの適正配置
- 循環扇の設置・活用
- 多段サーモによる変温管理
- 活用マルチによる地温確保
- かん水時の水温管理
- 生育・季節・天候に合わせたこまめな温度・湿度管理
- \* 低温管理や換気不足により収量や品質が低下しないように注意しましょう。



《施設園芸担当：川原 弘之》

## 乾牧草フェア好評

こばやし地区本部は9月11日、乾牧草（オーツハイ・ルーサン・スーダン）フェアを行い、予約注文された乾牧草オーツハイMH-1 101.7ト、オーツハイMH-2 27.3ト、ルーサン25.2ト、スーダン11.2トの計165.4トを管内の畜産農家93戸が自己取りされました。次回は11月27日に開催致しますので、是非ご利用ください。

当地区本部では、『所得アップPDCA』運動の農業経費削減を図る取り組みとして、予約注文を募り一括発注、生産者による自己取りによる特別価格での販売を実施しており、今後も「高品質・低コスト」の乾牧草を安定供給し畜産農家の経営安定支援に努めてまいります。



積み込み作業の様子

# 【令和6年10月期 人事異動】

辞令発令日：令和6年10月1日

	氏名	新 任	旧 任
【正職員】	山田 浩司	畜産部 肥育牛課 課長 兼務 牧場課 課長	高原統括支店 畜産課 課長
	黒仁田 真一	企画管理部 DX推進グループ課長補佐 兼務 管理課情報システム担当 兼務 企画課	企画管理部 DX推進グループ課長補佐 兼務 管理課情報システム担当
	山口 貴司	高原統括支店 畜産課 課長	畜産部 肥育牛課 課長 兼務 高原担当
	田代 祐樹	高原統括支店 高原支店 金融共済課	小林統括支店 小林西支店
	赤木 豪	小林統括支店 小林西支店	小林統括支店 小林北支店
	有島 明範	小林統括支店 小林北支店	高原統括支店 高原支店 金融共済課
	宮脇 瑠奈	小林統括支店 小林北支店	高原統括支店 高原支店 金融共済課
	田口 真英	野尻統括支店 野尻支店 金融共済課	野尻統括支店 営農経済課
	矢田 峻	野尻統括支店 営農経済課	野尻統括支店 野尻支店 金融共済課
	藤井 康輝	畜産部 和牛生産課 (高原担当)	畜産部 和牛生産課 (小林担当)
	児玉 来衣菜	野尻統括支店 野尻支店 金融共済課	小林統括支店 小林中央支店
	稲留 光汰	高原統括支店 営農経済課	小林統括支店 小林北支店 須木出張所
	橋満 雪久	畜産部 肥育牛課 兼務 和牛生産課 (小林担当)	畜産部 和牛生産課付 高原統括支店 畜産課
	濱 秀汰	畜産部 牧場課 御池繁殖センター	畜産部 和牛生産課 (野尻担当)
【特 定】	南郷 真市	経済部 事業課 小林中央SS	経済部 事業課 三ヶ野山SS
	徳田 輝明	経済部 事業課 堤SS	経済部 事業課 小林西SS
	加藤 裕人	園芸農産部 農産課	園芸農産部 園芸課 アグリサポートセンター
	小嶋 英之	経済部 事業課 堤SS	経済部 事業課 須木SS
【嘱 託】	永久井 誠	金融共済部 共済課 交通事故相談センター 所長	小林統括支店 小林中央支店 小林東出張所 所長
	深田 利春	小林統括支店 小林中央支店 小林東出張所 所長	経済部 指導監 兼務 暮らし企画課 チーフ
	二原 浩	園芸農産部 農産課 (須木担当)	園芸農産部 農産課
	徳永 日出子	高原統括支店 高原支店 金融共済課	小林統括支店 小林北支店
	大久津 幸子	経済部 資材課	園芸農産部 営業販売課
【準職員】	河野 裕一	園芸農産部 直販課 百笑村小林店	農業企画室 JAファーム課
	押川 千代美	園芸農産部 営業販売課	経済部 資材課
	藤崎 靖雄	園芸農産部 園芸課 アグリサポートセンター	園芸農産部 農産課
	田代 健	経済部 事業課 須木SS	経済部 事業課 三ヶ野山SS
	久保田 政登	経済部 事業課 三ヶ野山SS	経済部 事業課 小林中央SS
	金松 正洋	畜産部 牧場課 御池肥育センター	畜産部 牧場課 小林市営牧場
	立野 巧也	経済部 事業課 小林西SS	経済部 事業課 堤SS
	黒木 煌斗	畜産部 和牛生産課 (小林・野尻担当)	畜産部 和牛生産課 (小林担当)

## 令和6年10月期 こばやし地区本部運営委員会

令和6年10月28日（月）  
JAみやざき こばやし地区本部

### 協議事項

- ・令和6年度 消毒剤無償配布（案）について
- ・JA繁殖センター譲渡牛に対する支援について
- ・ビニール加工場事業方針の変更について
- ・「JAくらしの宅配便」事業の取組みについて
- ・配合飼料大口取引奨励の支出について
- ・出資口数の減少および仮払いについて
- ・カスタマーハラスメントに対する基本方針（案）

## JAみやざき 第8回理事会

令和6年10月31日（金）  
JA・AZMホール

### 議案

#### 第1号議案

共済事務センター設立にかかる本店機構の変更について

#### 第2号議案

子会社への貸付（利益相反取引）について

## 毎月20日は 県内一斉消毒の日です。

### 消毒の徹底は家畜衛生対策の基本です。

畜産農家の皆さんは、飼養衛生管理基準を守って頂くとともに、畜舎内の衛生管理を点検し、一斉に畜舎等の消毒を行いましょう。



踏み込み消毒槽の設置



畜舎入口への石灰散布

正解者の中から3名の方に記念品をプレゼントいたします。

#### ■応募要領

ハガキまたはFAX(23-7802)に、クイズの答え・住所・氏名・年齢・イラスト、ご意見、ご要望、身近な出来事等ありましたらご記入の上、下の宛先へお送りください。

#### ■宛先

〒886-0004  
小林市細野1321番地  
JAみやざき こばやし地区本部管理課

#### ■締切日

11月25日の消印まで有効

#### ■「あったかおたより」への掲載

ご意見、ご要望、身近な出来事等は、おたよりコーナーで紹介しておりますが、匿名を希望される方はその旨をお書きください。

\*当選は、記念品の発送をもって発表に代えさせていただきます。

#### ◎先月号の答え

##### 「ホシガキ」



## パズル? 頭の体操

□ 二重マスの文字をA~Eの順に並べてできる言葉は何でしょうか？

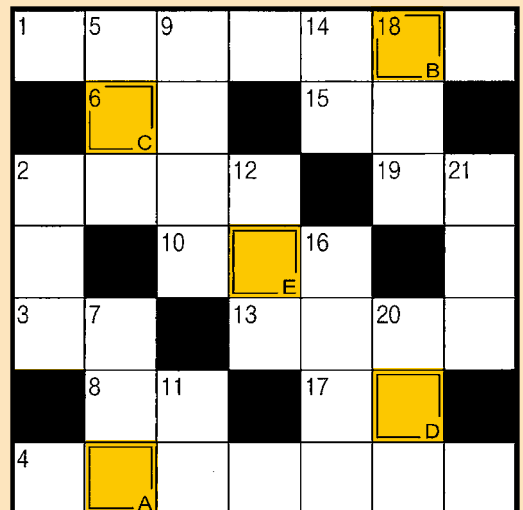
- |               |             |              |                |    |                 |    |                 |                 |             |                 |
|---------------|-------------|--------------|----------------|----|-----------------|----|-----------------|-----------------|-------------|-----------------|
| 21            | 20          | 18           | 16             | 14 | 12              | 11 | 9               | 7               | 5           | 2               |
| 風邪の予防に、ガラガラガラ | ゴルフクラブの一種です | 使つてはいけない技のこと | だしを取るのに使う小魚の干物 | も  | ズボンを買ったあとで上げること | した | 残ったおでんに貝を——して煮直 | 令和6年の干支（えと）は——、 | 令和7年は巳（み）です | ポーツ             |
|               |             |              |                |    |                 |    | 氷の張った湖で楽しむ人もいるス | 外為の「為」を略さずにいうと  | 深めた         | 英国の文化について学び、——を |

### タテのカギ



### ヨコのカギ

- 12月24日の夜のこと。聖夜ともいいます
- 甘いお菓子のことで
- の授業で、冬の星座について学んだ
- 昭和の頃の録音媒体。たるむと鉛筆で巻きました
- ギャンブルです
- どてらに詰められているもの
- 10 安心したときにホッともらします
- 13 忘年会で部長が——の音頭を取った
- 15 サンタクロースの乗り物
- 17 彼は——とともに認める本の虫だ
- 19 ——、乙、丙、丁



## 女性部のおすすめレシピ

### 耐熱性のポリ袋で「いもようかん」



#### 《つくり方》

- ① 耐熱性のポリ袋にさつまいもと、さつまいもが浸かる程度の水（分量外）を入れ、湯せんにかける。やわらかくなったら、やけどしないように袋の中の湯を捨てる。
- ② さつまいもが熱いうちに、Aを加え、もう1度、5分湯せんにかけて粉寒天に火を通す。  
やけどしないようにゴム手袋をつけ、手ぬぐいやタオルでポリ袋を包み、全体が均一になるまですり混ぜ生地を作る。
- ③ ②をポリ袋のまま牛乳パックに詰め、空気を抜くようにして牛乳パックの形に合うように押しつける。粗熱が取れたら袋の口は閉じずに冷蔵庫で2～3時間冷やし固める。
- ④ 固まったら、牛乳パックから抜き取りポリ袋をはずし、好みの大きさに切り、盛り付ける。

《材料》（500mlの牛乳パック1本分）  
さつまいも（皮をむき、1cm幅に切る）… 200g  
A { きび砂糖 …… 30g  
塩 …………… ひとつまみ  
粉かんてん …… 小さじ1/4

## 営業時間変更のご案内

このたび、働き方改革等日本社会の全般的な環境変化に伴い、令和7年1月より営業時間を下記の時間に変更させていただきます。

組合員・利用者の皆さまには何かとご不便をおかけすることと存じますが、より一層のサービス向上に努めてまいりますので、何卒ご理解賜りますようお願い申し上げます。

■変更時期：**令和7年1月より変更**

#### ■変更営業時間

店舗窓口	変更前	変更後
金融 共済	8:30～15:00	<b>9:00</b> ～15:00
購買	8:00～17:00	<b>8:30</b> ～17:00

※ATM稼働時間の変更はありません。

営業時間変更後もご満足いただけるよう努めてまいりますので、今後もご愛顧賜りますよう宜しくお願い申し上げます。

## 11月の行事予定（11月10日～12月9日）

月	日	曜日	時間	行 事
11	13	水	8:30	農業用廃ポリ(野尻)～12:00迄
	14	木	9:15	子牛セリ市 ～16日迄
	19	火	13:30	繁殖センター初妊牛譲渡会
	20	水	8:30	農業用廃ポリ(小林・須木)～12:00迄
				農業用廃プラ・廃ビニール(高原)～12:00迄
				農業用廃ビニール(野尻)～12:00迄
	27	水	8:00	乾牧草フェア(こばやし地区本部)～14:00迄
28	木	8:30	子牛品評会(小林・高原・野尻)	
29	金	9:30	成牛セリ市(妊娠牛)	
12	4	水	8:30	農業用廃ポリ(小林・須木)～12:00迄
				農業用廃プラ・廃ビニール(高原)～12:00迄
	6	金	8:30	子牛郡品評会
9	月	9:30	成牛セリ(妊娠牛・乳子牛・和牛ET)	

## プリエール小林



### 無料相談会を開催します。

【日 時】 12月13日(金)  
9時～12時まで

【会 場】 小林中央支店

※お葬儀の費用など詳しい内容について  
相談をお受けいたします。

問い合わせ プリエール小林 23-1084

## 11月の訪問日配布文書

訪問日の主な配布文書は次のとおりです。  
お申し込み忘れ等のないようお願いいたします。

#### 【申込書関係】

- ◆フレコン（ケイカル・ヨーリン）機械散布  
申込書
- ◆畜舎カーテン申込書チラシ
- ◆めろめろメロン年末ギフト申込書

#### 【お知らせ・チラシ等】

- ◆ケイカル・ヨーリンチラシ
- ◆農業用廃棄物回収について
- ◆洋服の青山チラシ
- ◆補聴器無料お試しチラシ（フジ医療器）
- ◆冬の定期貯金キャンペーン2024チラシ
- ◆みやざきブランド「かわら版」
- ◆水稻栽培講習会参加者募集チラシ
- ◆移動金融購買店舗車ふれあい号運行予定表  
【小林東・須木・高原支店(出口・後川内管内)のみ】