

ガス事業について

私たちは、食材を調理することによって「食」の可能性を広げ、現在では豊かな食生活を築いています。

JAでは、ご家庭の調理に欠くことのできない「火（力）」を皆さんの家庭にお届けできるよう、その原料となるLPガスを提供しています。LPガスは環境負荷が少なく地球温暖化の原因であるCO₂の排出量が少ないクリーンなエネルギーと位置づけられており、また、火力が強いという特徴を括かし、ご家庭のお風呂などへの給湯にもご利用頂いております。

このLPガスは、JAグループでは「クミアイプロパン」の名称でご利用頂いており、安定した供給を行えるよう、安全に安心してご利用頂けるようつとめております。

LPガス製品の主な種類

プロパン

主に調理用、給湯用の燃料として使用されていますが、農業関連では一部のハウス栽培において暖房用燃料としても使用されています。燃焼しても有害物質がほとんど発生しないことから、クリーンなエネルギーとされています。

ブタン

主に工業用の燃料、化学製品用の原料として使用されています。

ガスコンロとIHクッキングヒーターとの比較Q&A

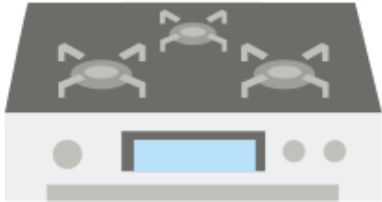
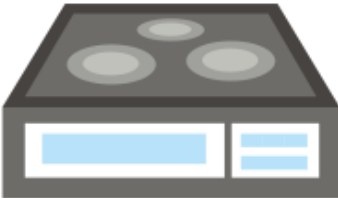
Q1. IHとガスコンロの違いって？

A1. 下記の2つの観点から比較してみました！

①調理性の比較

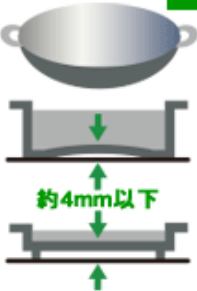
- ・ IHには使える鍋と使えない鍋がありますが、ガスには制限はありません。
- ・ ガスはなべ底から鍋肌まで加熱するので、対流が起こりやすく、煮物も味がしみ込みやすいです。又、炒めものもカラッとできます！

●材質による制限

ガスコンロ	IHクッキングヒーター
	
使える鍋やフライパンに制限はありません。	<p>使える素材</p> <ul style="list-style-type: none"> ・ 底の平たい鉄 ・ ステンレス ・ 鉄ホーロー <p>使えない素材</p> <ul style="list-style-type: none"> ・ 土鍋 ・ 耐熱ガラス ・ アルミや銅製の鍋※ <p>(※はオールメタル対応IHでは使用可)</p>

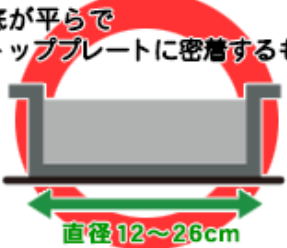
●形状による制限（IHで使えない形状・使える形状）

使えない形状



直径12cm以下* ※トッププレート囲み以下。
中華鍋など底が丸いもの
約4mm以上のそりや脚があるもの
鍋底の厚さが0.6mm以下のもの
※鍋底がそることがあります。

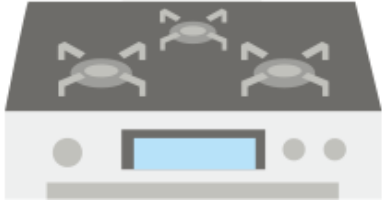

使える形状



底が平らで
トッププレートに密着するもの
直径12~26cm

②利便性の比較

・IHは、コンロの使用電力が全体で4.8kw以下の制限があるので、同時に3つの火口を使用すると火力が落ちますが、ガスは全てのコンロとグリルを同時に最大火力で使用することができます。

ガスコンロ	IHクッキングヒーター
	
<p>全てのコンロとグリルが同時に最大火力で使える</p>	<p>全てのヒーターとロースターが最大火力で同時に使えない</p> <ul style="list-style-type: none">・3口同時に使用すると1つのコンロの火力が低下します

ガスコンロとIHクッキングヒーターとの比較Q&A

Q2. ガスコンロはIHと比べて劣っている？

A2. 最近のガスコンロは機能面、安全面、お手入れ性の面で、下記のとおり進化しています！

●機能面～便利な調理機能

①天ぷら温度自動調整機能

- ・天ぷら油の温度を自動調整 仕上がりカラッと揚げ物は温度が重要。油温度設定が簡単にできます。



②グリルタイマー機能

- ・料理が楽しくなるグリルの底力
グリルタイマーを使って焼魚以外にもいろいろな料理が作れます。
又、機種によってはオートグリル機能がついており、火加減・時間をコンロにおまかせで自動調理が可能です。



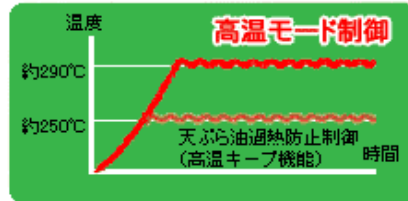
③コンロ調理タイマー機能

- ・煮物もおまかせ、とっても便利、タイマー機能
シチューなどの温め直しに、タイマーを設定しておくとう煮込みすぎたりしません。



④高温キープ機能

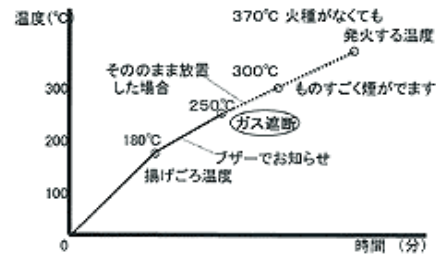
- ・ガスならではの強火で調理 炒飯もパラパラ仕上がり
センサーで鍋底の温度を250℃～260℃に保ち安全性を損なう事や調理中断の悩みも解消します。



●安全面～センサーで見守り安心機能

①天ぷら油加熱防止機能

- ・天ぷら油の加熱を防ぎます
調理油の温度を制御し、油の発火を防止します。



②立ち消え安全機能

- ・炎が消えても安心 ガスは自動で遮断
吹きこぼれ等で炎が消えるとガスが自動的にストップします。



③焦げ付き自動消火機能

- ・うっかりミスもこれで安心
鍋が焦げつき始めると自動消火します。



④グリル過熱防止機能

- ・グリルもきめ細かく温度を感知
グリル庫内の温度が異常に高くなったとき自動で消火します。

●お手入れ面～フラット天板でラクラクお手入れ

I Hは天板が平坦になっているため、お手入れも簡単にできますが、最近のガスコンロも進化しており、現在は凹凸を極力排除した、フラットタイプの天板が登場し、以前と比べると、お手入れ性は格段に向上しています！

また、最新のガラストップコンロはデザイン性にもすぐれ、使いやすい・料理が楽しくなると喜ばれています。



※ガラストップコンロとは…

天版（トッププレート）に熱や傷に強い硬質の「耐熱結晶化ガラス」を採用したコンロです。

【ガラストップガスコンロはお手入れが楽です！】
細かなアイディアでお掃除の手間を減らします。



①密閉構造・汁受けレス

- ・トッププレートとバーナー部分とのわずかな隙間もパッキンによりガードします。
- また、汁受け皿をなくして汚れがこびりつきにくいガラス面で煮こぼれを受けるので、サッと一拭きできれいになります。



②個別ゴトク

- ・個別ゴトクなので、汚れた箇所のゴトクだけを外して、サッと拭くだけです。





◀ グリル

① フッ素加工

・グリル皿には汚れがこびりつきにくい「フッ素加工コート」を施しています。
さらに激しい熱にさらされる焼き網には、耐熱性の高い「フッ素セラミックコート加工」を施して、汚れてもふき取りやすく、お手入れがラクにできます。



↑ 4つに分解できるので、洗いやす!

LPガスを安全にご利用いただくために

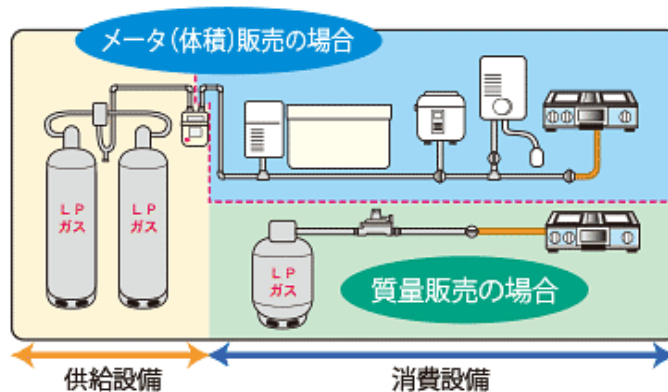
LPガスを正しく使って安全で快適な毎日を。

●LPガスの性質

- ・LPガスは空気の約1.5倍の重さがあるため、もれると低いところや物かげにたまります。
- ・LPガスそのものは無色無臭ですが、安全のためにタマネギが腐ったようなニオイをつけてあります。
- ・LPガスは、地球にやさしいクリーンなガスです。高カロリーで、しかも地震などの災害にも強く、安心してお使いいただける便利なエネルギーです。

消費設備の範囲と、日ごろの管理及び点検について

- ・ガスメータの出口からガス器具までのLPガス設備を消費設備（質量販売の場合は容器からガス器具まで全て）といい、日頃の管理及び点検の責任はお客さまにあります。
- ・販売事業者、または販売事業者が委託する保安機関は、お客さまの使用する消費設備が正しい状態かどうか、定期的に調査をさせていただきます。
- ・調査の結果、改善を指摘された設備については、調査員の指示に従い、お客さまの責任において改善してください。



●おねがい

- ・容器からガスメータまでの供給設備は販売事業者が所有し、販売事業者が日頃から管理および点検をします。供給設備を販売事業者の許可なく変更、移動、撤去しないようにしてください。
- ・安全のため容器を波板などで囲ったり、容器から2m以内の範囲に火気（ボイラー、電気設備など）を設置しないでください。
- ・災害・緊急時以外は容器バルブを閉めないようにしてください。

ガス栓・器具栓はうっかりが禁物

- ・お休み前やお出かけになるときは、必ずガス栓や器具栓が閉まっていることを確認してください。
- ・絶対に、ガスの配管やガス栓をアースの代わりに使用しないでください。
- ・また、使用していないガス栓の出口には必ずガス栓キャップをかぶせてください。（ガス栓キャップはガス栓についています。）ガス栓に物をぶつけたりして、接続部に傷がついたり異物が付着すると、次に使用する際にガスもれの原因となります。
- ・使用していないガス栓のつまみにはガス栓カバーや誤操作防止キャップを取り付けるようにしてください。（ガス栓カバー（有償）をお求めの際は、LPガス販売事業者へおたずねください。）



ガス管にも細心の注意

- ・ゴム管はときどき点検して、ひび割れやかたくなったものは早めにお取替えください。
- ・ゴム管のガスもれ点検は、表面に石けん水を塗ってアワが出るかどうか調べてください。
- ・ガス器具の交換やゴム管を交換するときは、ガス栓の赤い線のところまで差し込み、ホースバンドでしっかり止めてください。
- ・ゴム管を必要以上に長くしないでください。
- ・LPガス用のゴム管を使用してください。
- ・三つ又の使用は危険ですので、絶対におやめください。



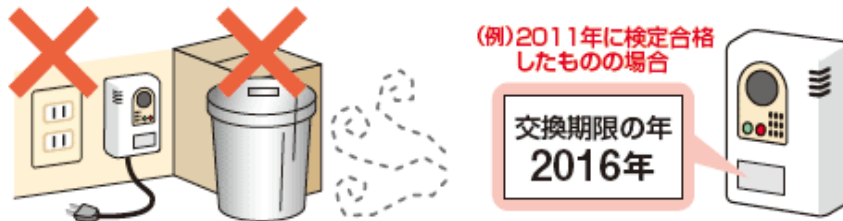
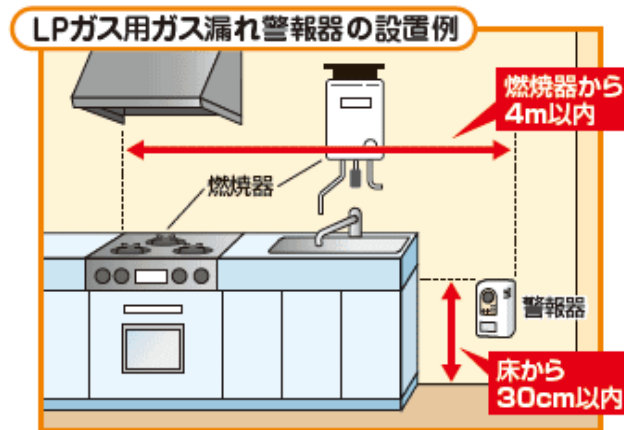
小型容器（8kg容器以下）の取扱いについて

- ・ 容器は平らな場所に置き、かつ、上から物が落ちるおそれのない場所に置いてください。
- ・ 容器は、直射日光を避け、火気のないところに置いてください。
- ・ 容器は、風通しのよい室外に保管してください。
- ・ 容器の使用後は、必ず容器バルブを閉めてください。
- ・ 容器は、お客さまが処分することはできません。
不要になったときは、必ず販売業者に連絡してください。



LPガス用ガス漏れ警報器のご使用について

- ・ 誤った設置位置ではガス漏れを感知しませんので、警報器の設置場所を確認しましょう。
- ・ 警報器が交換期限内のものかを確認しましょう。
- ・ 警報器の交換期限は5年です。交換期限を迎えていないか確認し、期限が過ぎる前に、LPガス販売業者に連絡しましょう。
- ・ 警報器は電源が入っていないと作動しませんので、警報器の電源プラグは常時コンセントに差し込んでおきましょう。
- ・ 警報器のまわりにものを置いていると、ガス漏れを感知しにくくなります。警報器のまわりにものを置かないようにしましょう。



※交換期限は西暦年4桁の数字で表示。

ラベルの形状、大きさ、色はメーカーにより異なります。

共同住宅、学校・病院、旅館ホテル、料理飲食店などの人が多く集まる施設、地下室等に燃焼器が設置されている場合には、原則として法令によりLPガス用ガス漏れ警報器の設置が義務付けられています。

一般戸建住宅でも、事故防止のため取付けをおすすめします。

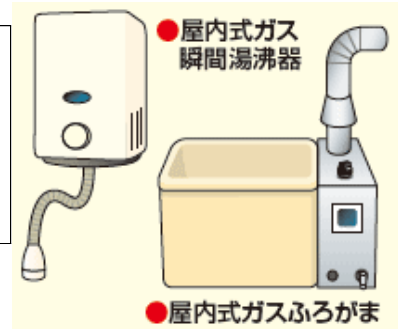
「長期使用製品安全点検制度」について

・製品が古くなると部品等が劣化（経年劣化）し、火災や死亡事故を起こすおそれがあります。そこで事故を防ぐため、特定の製品の所有者へ、メーカーなどが適切な時期に通知を行い、所有者が点検を受ける制度が施行されました。21年4月以降製造・輸入された下記の対象製品（特定保守製品）を購入した場合は、所有者登録をしてください。また点検通知が届いたら点検を受けるようにしましょう。

※消費生活用製品安全法の改正に伴い創設された制度です。

○対象製品（特定保守製品）

- 屋内式ガス瞬間湯沸器（LPガス用／都市ガス用）
- 屋内式ガスふろがま（LPガス用／都市ガス用）
- 石油給湯器 ●石油ふろがま ●FF式石油温風暖房機
- ビルトイン式電気食器洗器 ●浴室用電気乾燥器



※現在お使いの製品（平成21年4月1日より前に製造・輸入された製品）も点検可能ですので、詳しくはメーカーなどにお尋ねください。

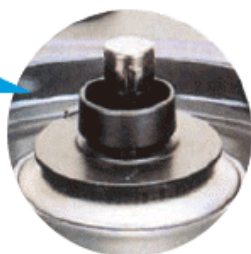
不完全燃焼を防止するために（換気はこまめに行いましょう）

- ・LPガスの燃焼にはたくさんの空気が必要です。換気が十分に行われていないと、酸素不足や排気ガスが室内に充満して不完全燃焼を起こすことがあり、最悪の場合、死に至る危険性があります（一酸化炭素中毒）。
- ・室内でガス器具を使用する際は、時々窓を開けるか、換気扇を回して換気をしてください。また、小型のガス器具であっても、長時間の使用はしないでください。
- ・特に、室内で小型湯沸器を使用する際は、必ず換気を徹底してください。また、小型湯沸器をお風呂の給湯やシャワーとして直接使用するのは大変危険ですので、絶対におやめください。
- ・屋内にある風呂がま及び大型湯沸器の設置場所には、適切な給気口（空気の取入口）及び排気設備（排気筒など）を設けてください。
- ・排気筒の接続部や逆風止めが外れたままガス器具を使用すると、室内に排気ガスが流出して大変危険です。また、排気筒の先端に不備があると、鳥が巣を作り、排気を妨げる場合がありますので、日頃から注意してください。
- ・屋内設置のガス瞬間湯沸器が点火の後、自動的に消火する現象が繰り返し発生したら、再点火は行わないでください。繰り返し点火操作を行った結果、不完全燃焼による一酸化炭素中毒事故で死亡したケースがあります。ただちに使用を中止し、ガス機器の購入先やLPガス販売事業者にご連絡ください。



点火・消火は目で確認

- ・ガス器具のそばには、燃えやすいもの（可燃物）を置かないでください。
- ・点火にマッチなどを使用する際は、LPガスの流出を避けるため、マッチなどに火をつけてから器具栓を開いてください。
- ・風や煮こぼれなどで火が消えたり、天ぷら鍋の油に火がつくことがありますので、使用中はなるべくその場を離れないでください。



鍋の温度が過熱すると自動的にガスを止める「**過熱防止装置**」。
煮こぼれや吹きこぼれ、強風などで火が消えると自動的にガスを止める「**立ち消え安全装置**」。

Si
sensor

※このシールは、全ての火口に安全センサー（調理油過熱防止装置・立ち消え安全装置・消し忘れ消火機能）を搭載したガスコンロに貼られるシールです。

炎はいつも青い炎で

- ・ガスコンロ（バーナー）などの目づまりは、不完全燃焼の原因となります。ときどき器具ブラシなどでお掃除してください。
- ・お手入れでガス器具のネジなどを取り外す必要がある場合は必ず販売業者に依頼し、お客さまが自らネジなどを取り外すことのないようにしてください。



もしもガスがもれたら・・・

ガスのニオイに気付いたとき、警報器がガスもれを感知したときの手順を日頃から確認しておいてください。

【ガスもれ時の手順】

- ・タバコの火など、使用中の火を全て消します。
- ・ガス栓・器具栓を閉めます。
- ・窓や戸を大きく開けます。
- ・販売事業者、または販売事業者が委託する保安機関にガスもれの恐れがある旨を連絡し、点検を受けるまでは、ガスを使用しないでください。



【ガスもれ時の注意事項】

- ・マッチやライターなどを点けたり、タバコなどを吸ったりしないでください。
- ・電気コンセントやスイッチに触れるなど、発火の原因になることは避けてください。
- ・換気扇は絶対に回さないでください。
- ・また、換気扇が回っている場合は、そのままにしておいてください。

災害時の対策

【火災のときは】

- ・ 容器バルブを閉めて、消防署員などに容器の位置を知らせ、後の処理を頼んでください。

【地震のときは】

- ・ 使用中のガスの使用を中止し、ガス栓・器具栓を閉めます。ゆれの大きな地震のときは、おさまった後で容器バルブも閉めてください。

【風水害のときは】

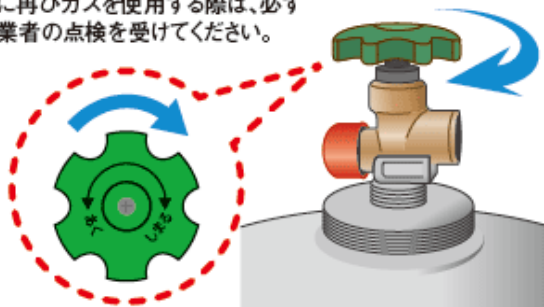
- ・ 容器バルブを閉め、容器が倒れたり、流されたりしないようにロープで固定してください。

【雪が多いときは】

- ・ LPガス設備の周りは常に除雪しておいてください。また、雪おろしの際は、LPガス設備に損傷を与えないように十分注意してください。LPガス設備が損傷したときは、直ちに容器バルブを閉めてください。

容器バルブを閉めるときは右回し(時計回り)です。

※災害後に再びガスを使用する際は、必ず販売事業者の点検を受けてください。

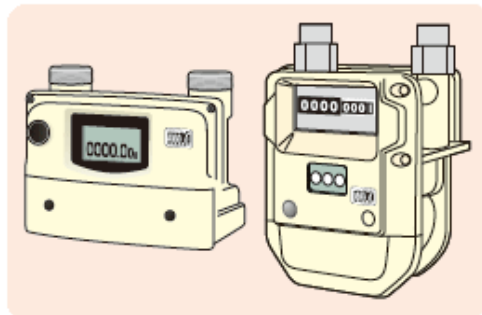


災害時、緊急時の際は、販売事業者、または販売事業者が委託する保安機関にお客さま(通報者)の住所、氏名及びその場の状況などを速やかにお知らせください。

マイコンメータ

マイコンメータは、LPガスの長時間使用や、普段お使いにならないような大量の消費を感知すると、安全のために自動的にLPガスを遮断します（遮断の表示が出ます）。

この場合、安全の確認をした上で、お客さまがメータ遮断を復帰することができます。



【復帰方法】

1. ガス栓・器具栓を全て閉める。
2. 復帰ボタンをしっかりと押してから離し、約1分間待つ。
(警報表示が点滅します)
3. 異常がなければ液晶パネルの警報表示が消え、もとおおりLPガスが使えます。

※復帰しない場合は、販売事業者へご連絡ください。



◆ガス器具は必ずLPガス用で◆

LPガス用器具には、次のような表示がされています。必ず確認してください。

特定液化石油ガス器具等の適合表示

特定液化石油ガス器具等以外の液化石油ガス器具の適合表示

自主検定マーク

製造業者のラベル

The diagram illustrates the required labels and information for LP gas appliances. On the left, three labels are shown: a diamond-shaped 'PS LPG' label for specific appliances, a circular 'PS LPG' label for other appliances, and a yellow '自主検定マーク' (Autonomous Certification Mark) logo. On the right, a manufacturer's label is shown with the following text: '型式:○○○-△△△', 'LPガス用' (circled in red), '○○kW', '製造年月:○○.○○', and '製造業者:○○株式会社'. Below the manufacturer's label is the text '製造業者のラベル'.

こんなときは販売事業者へご連絡ください

- ・ LPガスによる災害時、または災害の発生の恐れがあるとき。
- ・ 風呂がまや大型湯沸器といった固定式燃焼器の設置、変更、修理、撤去のとき。
- ・ ガス器具の交換など、ご使用の消費設備の内容を変更したいとき、または変更したとき。
- ・ 家の増改築など、LPガスの設備工事がともなう工事をするとき。
- ・ 長期間留守にするとき。
- ・ その他、LPガスのご利用に関するご質問やご不明な点があるとき。

※配管・風呂がま、大型湯沸器、排気筒などの 設置や変更は、専門の資格が必要です。

JAみやざき はまゆう地区本部 LPガス料金について

LPガス料金（一般料金）は次の通りです。

基本料金・重量料金表

（ 税 込 ）

基本料金	0.0m ³	～	0.0m ³	1,760円/月
従量料金	0.1m ³	～	3.0m ³	627円/m ³
	3.1m ³	～	5.0m ³	693円/m ³
	5.1m ³	～	10.0m ³	660円/m ³
	20.1m ³	～	30.0m ³	517円/m ³
	30.1m ³	～		484円/m ³

LPガス料金の計算例

4m³をご利用の場合

（ 税 込 ）

基本料金 1,760 円	+	従量料金 ① 627 円 × (3.0 - 0.0)
	+	従量料金 ② 693 円 × (4.0 - 3.0)
	=	基本料金+従量料金①+従量料金② ガス代金 4,334 円

7m³をご利用の場合

（ 税 込 ）

基本料金 1,760 円	+	従量料金 ① 627円 × (3.0 - 0.0)
	+	従量料金 ② 693円 × (5.0 - 3.0)
	+	従量料金 ③ 660円 × (7.0 - 5.0)
	=	基本料金+従量料金①+従量料金②+従量料金③ ガス代金 6,347 円

プロパンガス料金表

		一般料金									【税込み表示】
端数 使用量	0.0	0.1	0.2	0.3	0.4	0.5	0.6	0.7	0.8	0.9	
0	1,760	1,822	1,885	1,948	2,010	2,073	2,136	2,198	2,261	2,324	
1	2,387	2,449	2,512	2,575	2,637	2,700	2,763	2,825	2,888	2,951	
2	3,014	3,076	3,139	3,202	3,264	3,327	3,390	3,452	3,515	3,578	
3	3,641	3,710	3,779	3,848	3,918	3,987	4,056	4,126	4,195	4,264	
4	4,334	4,403	4,472	4,541	4,611	4,680	4,749	4,819	4,888	4,957	
5	5,027	5,093	5,159	5,225	5,291	5,357	5,423	5,489	5,555	5,621	
6	5,687	5,753	5,819	5,885	5,951	6,017	6,083	6,149	6,215	6,281	
7	6,347	6,413	6,479	6,545	6,611	6,677	6,743	6,809	6,875	6,941	
8	7,007	7,073	7,139	7,205	7,271	7,337	7,403	7,469	7,535	7,601	
9	7,667	7,733	7,799	7,865	7,931	7,997	8,063	8,129	8,195	8,261	
10	8,327	8,378	8,430	8,482	8,533	8,585	8,637	8,688	8,740	8,792	
11	8,844	8,895	8,947	8,999	9,050	9,102	9,154	9,205	9,257	9,309	
12	9,361	9,412	9,464	9,516	9,567	9,619	9,671	9,722	9,774	9,826	
13	9,878	9,929	9,981	10,033	10,084	10,136	10,188	10,239	10,291	10,343	
14	10,395	10,446	10,498	10,550	10,601	10,653	10,705	10,756	10,808	10,860	
15	10,912	10,963	11,015	11,067	11,118	11,170	11,222	11,273	11,325	11,377	
16	11,429	11,480	11,532	11,584	11,635	11,687	11,739	11,790	11,842	11,894	
17	11,946	11,997	12,049	12,101	12,152	12,204	12,256	12,307	12,359	12,411	
18	12,463	12,514	12,566	12,618	12,669	12,721	12,773	12,824	12,876	12,928	
19	12,980	13,031	13,083	13,135	13,186	13,238	13,290	13,341	13,393	13,445	
20	13,497	13,545	13,593	13,642	13,690	13,739	13,787	13,835	13,884	13,932	
21	13,981	14,029	14,077	14,126	14,174	14,223	14,271	14,319	14,368	14,416	
22	14,465	14,513	14,561	14,610	14,658	14,707	14,755	14,803	14,852	14,900	
23	14,949	14,997	15,045	15,094	15,142	15,191	15,239	15,287	15,336	15,384	
24	15,433	15,481	15,529	15,578	15,626	15,675	15,723	15,771	15,820	15,868	
25	15,917	15,965	16,013	16,062	16,110	16,159	16,207	16,255	16,304	16,352	
26	16,401	16,449	16,497	16,546	16,594	16,643	16,691	16,739	16,788	16,836	
27	16,885	16,933	16,981	17,030	17,078	17,127	17,175	17,223	17,272	17,320	
28	17,369	17,417	17,465	17,514	17,562	17,611	17,659	17,707	17,756	17,804	
29	17,853	17,901	17,949	17,998	18,046	18,095	18,143	18,191	18,240	18,288	
30	18,337	18,384	18,431	18,478	18,526	18,573	18,620	18,668	18,715	18,762	
31	18,810	18,857	18,904	18,951	18,999	19,046	19,093	19,141	19,188	19,235	
32	19,283	19,330	19,377	19,424	19,472	19,519	19,566	19,614	19,661	19,708	
33	19,756	19,803	19,850	19,897	19,945	19,992	20,039	20,087	20,134	20,181	
34	20,229	20,276	20,323	20,370	20,418	20,465	20,512	20,560	20,607	20,654	
35	20,702	20,749	20,796	20,843	20,891	20,938	20,985	21,033	21,080	21,127	
36	21,175	21,222	21,269	21,316	21,364	21,411	21,458	21,506	21,553	21,600	
37	21,648	21,695	21,742	21,789	21,837	21,884	21,931	21,979	22,026	22,073	
38	22,121	22,168	22,215	22,262	22,310	22,357	22,404	22,452	22,499	22,546	
39	22,594	22,641	22,688	22,735	22,783	22,830	22,877	22,925	22,972	23,019	
40	23,067	23,112	23,157	23,202	23,247	23,292	23,337	23,382	23,427	23,472	
41	23,518	23,563	23,608	23,653	23,698	23,743	23,788	23,833	23,878	23,923	
42	23,969	24,014	24,059	24,104	24,149	24,194	24,239	24,284	24,329	24,374	
43	24,420	24,465	24,510	24,555	24,600	24,645	24,690	24,735	24,780	24,825	
44	24,871	24,916	24,961	25,006	25,051	25,096	25,141	25,186	25,231	25,276	
45	25,322	25,367	25,412	25,457	25,502	25,547	25,592	25,637	25,682	25,727	
46	25,773	25,818	25,863	25,908	25,953	25,998	26,043	26,088	26,133	26,178	
47	26,224	26,269	26,314	26,359	26,404	26,449	26,494	26,539	26,584	26,629	
48	26,675	26,720	26,765	26,810	26,855	26,900	26,945	26,990	27,035	27,080	
49	27,126	27,171	27,216	27,261	27,306	27,351	27,396	27,441	27,486	27,531	
50	27,577	27,618	27,660	27,702	27,744	27,786	27,827	27,869	27,911	27,953	